

## ※IGRA 検査(QFT、T-SPOT)

血液による、体内に結核菌があるかないかを判定する検査(診断補助的検査)

### 1 QFT 検査

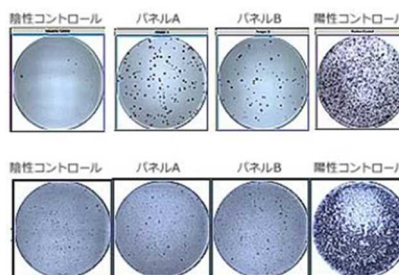
- ・結果を数値で判定
- ・3～10 日位で判明



Nil値 (IU/ml)	TB1 値 (IU/ml)	TB2 値 (IU/ml)	Mitogen (IU/ml)	判定	解釈
≤0.8	≥0.35IU/ml かつ Nil値の≥25%	不問	不問	陽性	結核感染を疑う
	不問	≥0.35IU/ml かつ Nil値の≥25%			
	<0.35IU/ml、あるいは ≥0.35IU/ml かつ Nil値の≥25%		≥0.5IU/ml	陰性	結核感染していない
>8	不問		≥0.5IU/ml	判定不可	結核感染の有無について判定できない
			≥0.5IU/ml		

### 2 T-SPOT

- ・スポット数を計測することで判定
- ・3～7 日位で判明



陰性コントロール	陽性コントロール	パネル抗原の最大値	判定結果	備考
10 以下	20 以上	4 以下	陰性	結核感染していない
		5	陰性+判定保留	再検査を推奨
	不問	6～7	陽性+判定保留	
		8 以上	陽性	結核感染を疑う
11 以上	不問	不問	判定不可能	再検査が必要
10 以下	20 未満	5 以下		

※どちらの検査も適正な環境のもとで、検査した場合の結果に優位さはありません。



(大分県東部保健所 検査課 診療放射線担当 令和2年5月14日作成)