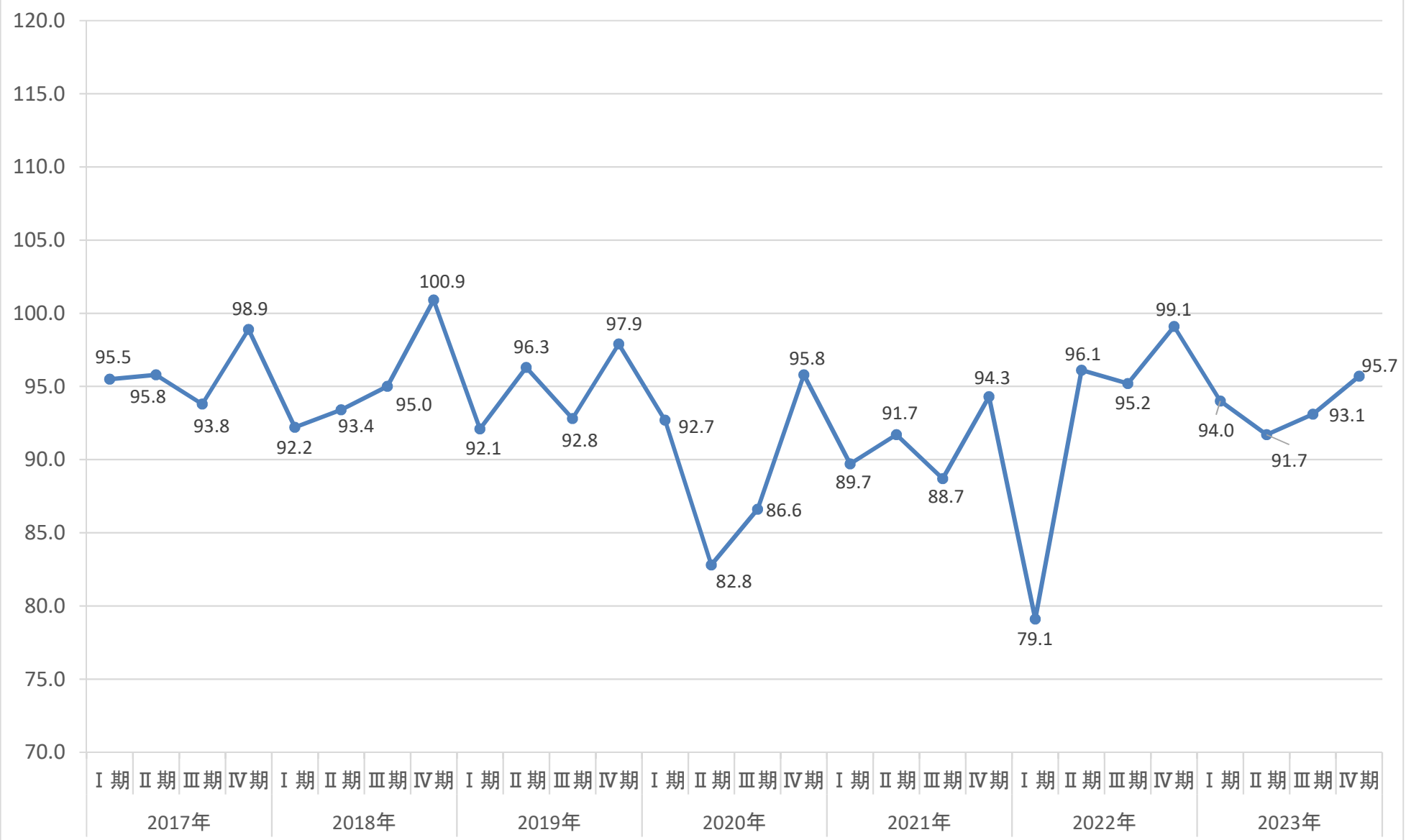


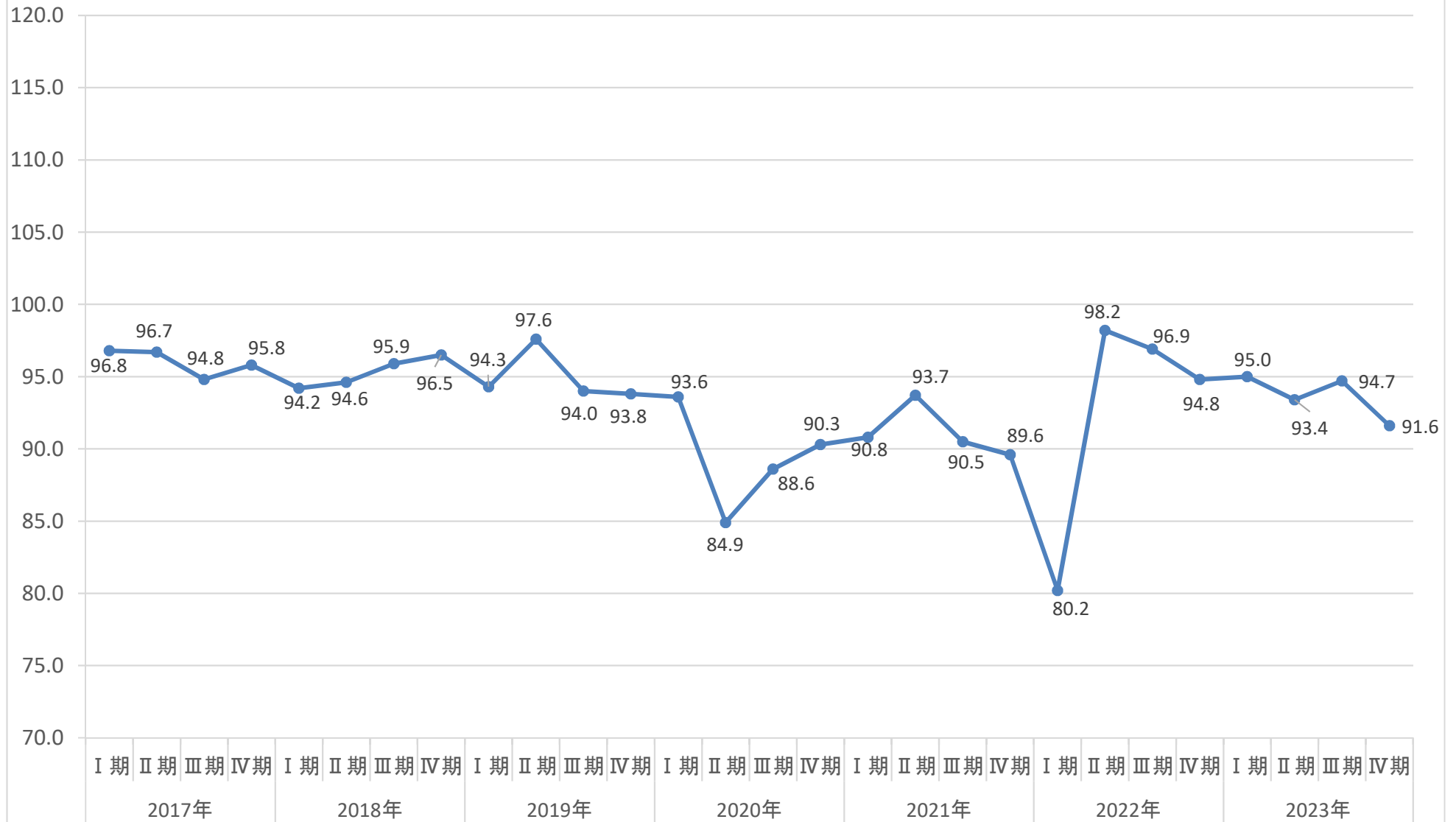
鉍工業生産(原指数)四半期別推移

2015年=100



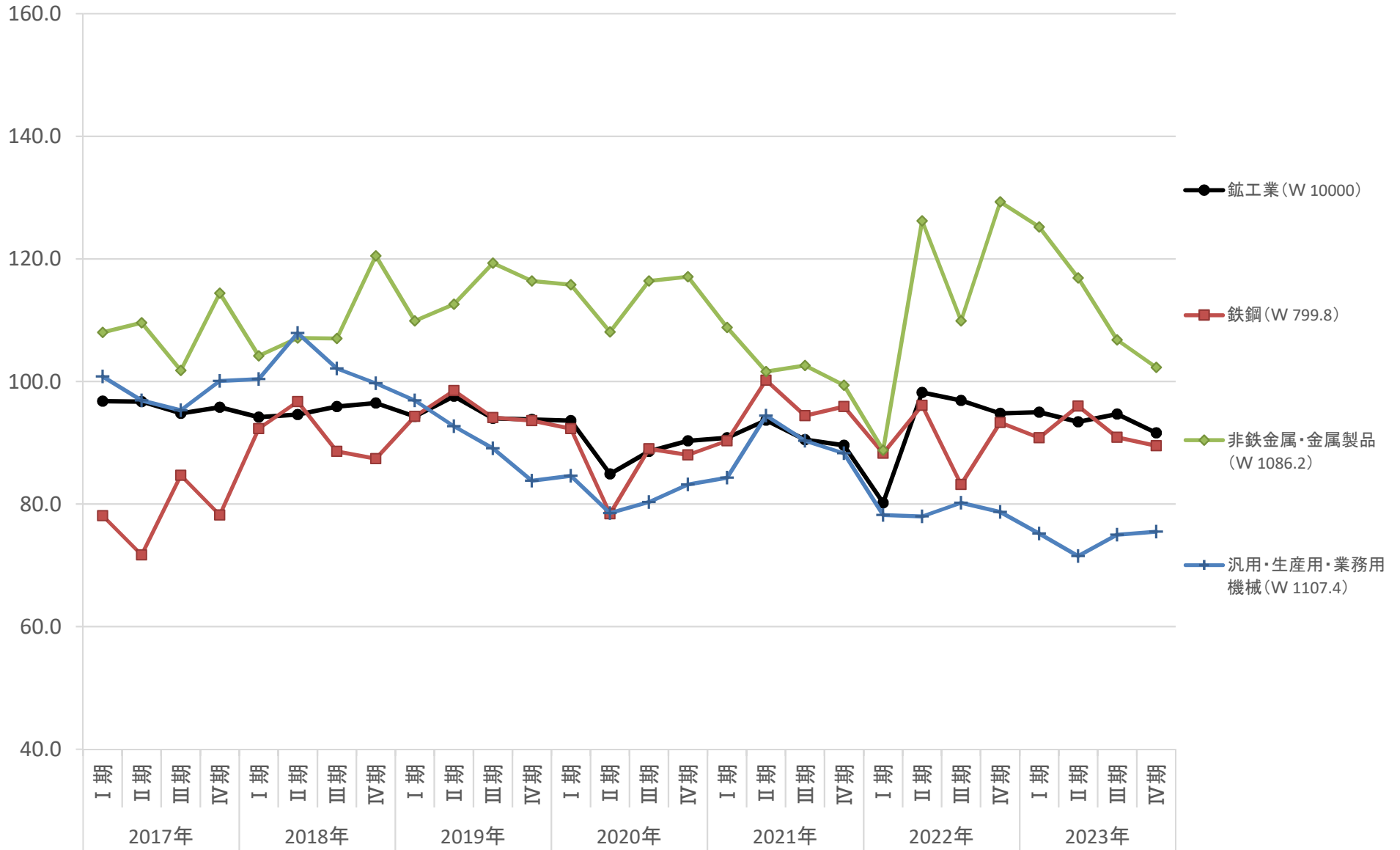
鉍工業生産(季節調整済指数)四半期別推移

2015年=100



主要業種①生産(季節調整済指数)四半期別推移

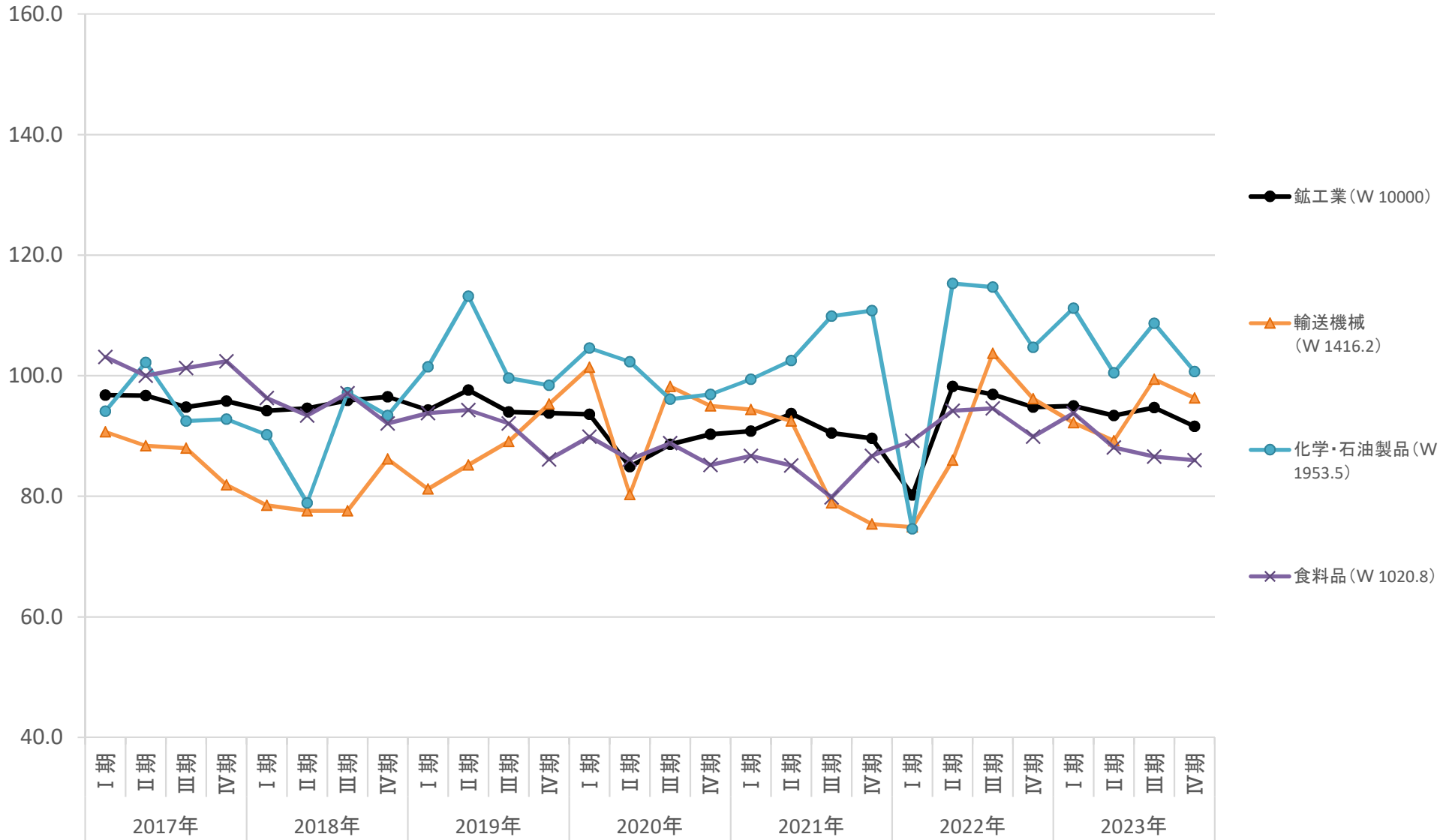
2015年=100
Wは生産(付加価値額)ウェイト



主要業種②生産(季節調整済指数)四半期別推移

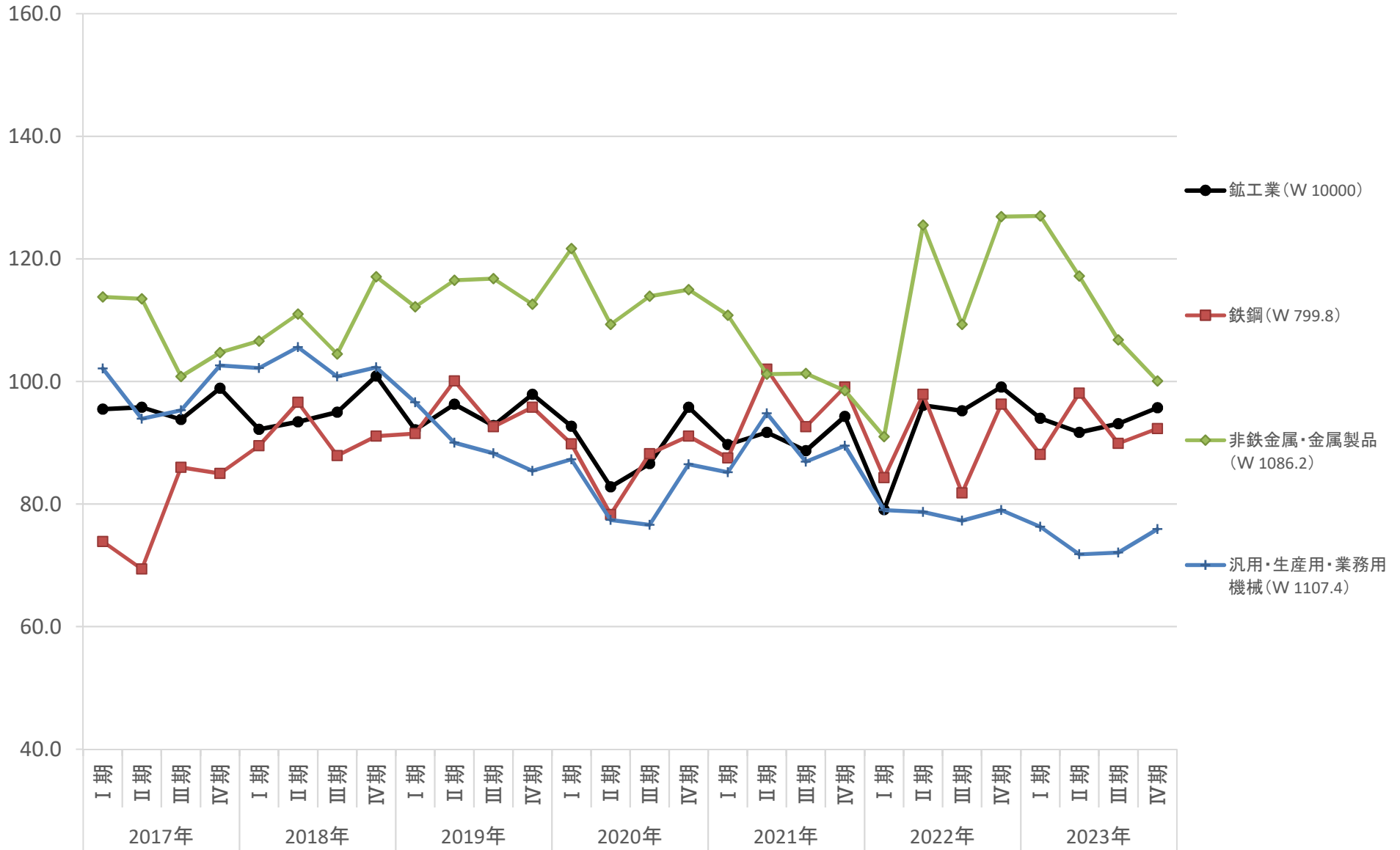
2015年=100

Wは生産(付加価値額)ウェイト



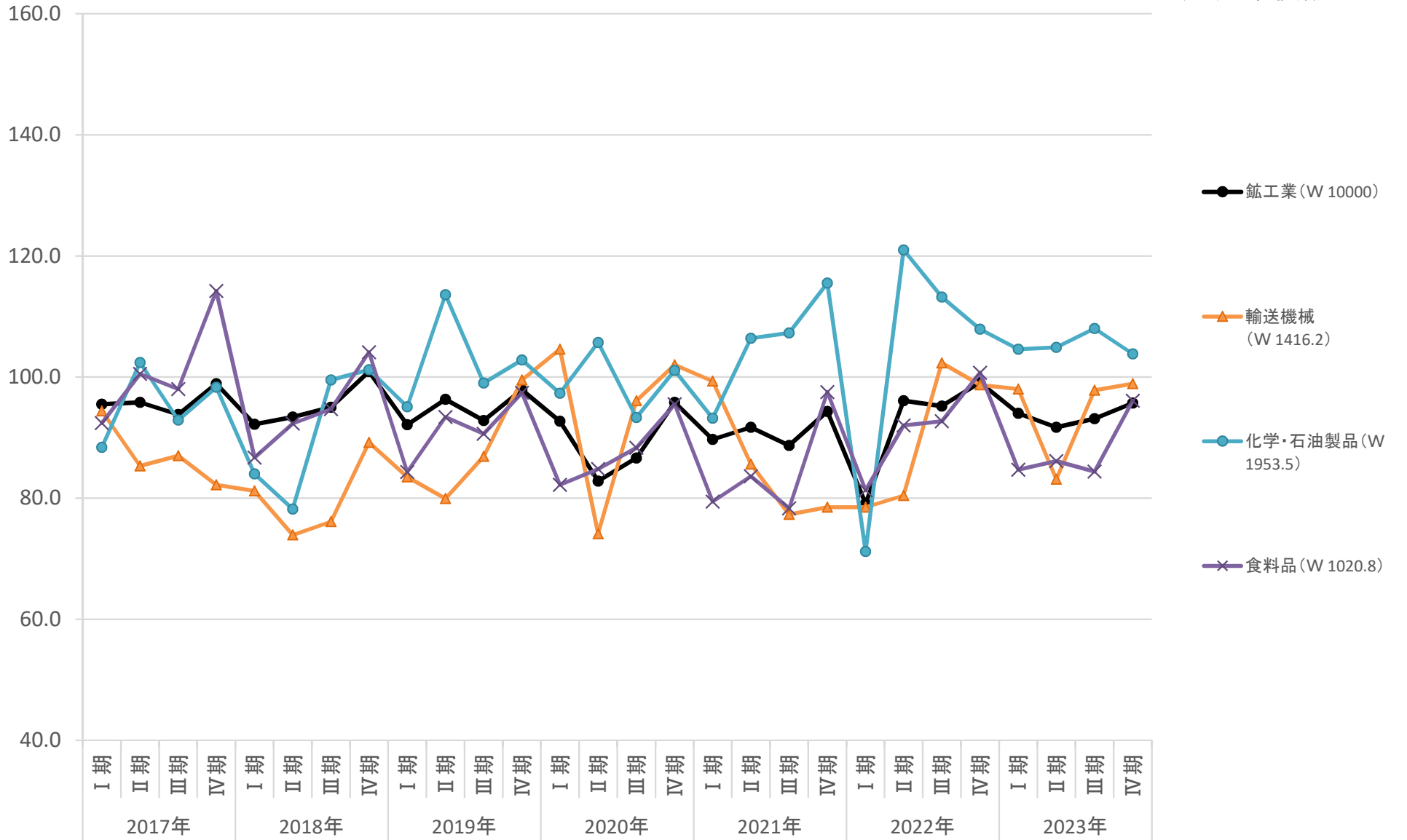
主要業種①生産(原指数)四半期別推移

2015年=100
Wは生産(付加価値額)ウェイト



主要業種②生産(原指数)四半期別推移

2015年=100
Wは生産(付加価値額)ウェイト



		鋳工業生産原指数(四半期別)			
2017年	I期	95.5			
	II期	95.8			
	III期	93.8			
	IV期	98.9			
2018年	I期	92.2			
	II期	93.4			
	III期	95.0			
	IV期	100.9			
2019年	I期	92.1			
	II期	96.3			
	III期	92.8			
	IV期	97.9			
2020年	I期	92.7			
	II期	82.8			
	III期	86.6			
	IV期	95.8			
2021年	I期	89.7			
	II期	91.7			
	III期	88.7			
	IV期	94.3			
2022年	I期	79.1			
	II期	96.1			
	III期	95.2			
	IV期	99.1			
2023年	I期	94.0			
	II期	91.7			
	III期	93.1			
	IV期	95.7			

		鋳工業季節調整済生産指数(四半期別)			
2017年	I期	96.8			
	II期	96.7			
	III期	94.8			
	IV期	95.8			
2018年	I期	94.2			
	II期	94.6			
	III期	95.9			
	IV期	96.5			
2019年	I期	94.3			
	II期	97.6			
	III期	94.0			
	IV期	93.8			
2020年	I期	93.6			
	II期	84.9			
	III期	88.6			
	IV期	90.3			
2021年	I期	90.8			
	II期	93.7			
	III期	90.5			
	IV期	89.6			
2022年	I期	80.2			
	II期	98.2			
	III期	96.9			
	IV期	94.8			
2023年	I期	95.0			
	II期	93.4			
	III期	94.7			
	IV期	91.6			

主要業種 季節調整済生産指数(四半期別) ※Wは生産(付加価値額)ウェイト

		鋳工業(V)鉄鋼(W7)非鉄金属(汎用・生産輸送機械)化学・石油食料品(W1020.8)						
2017年	I期	96.8	78.1	108.0	100.8	90.7	94.1	103.1
	II期	96.7	71.7	109.6	96.9	88.4	102.2	100.0
	III期	94.8	84.7	101.8	95.3	88.0	92.5	101.3
	IV期	95.8	78.2	114.4	100.1	81.9	92.8	102.4
2018年	I期	94.2	92.3	104.2	100.4	78.5	90.2	96.3
	II期	94.6	96.7	107.1	107.9	77.6	78.9	93.4
	III期	95.9	88.6	107.0	102.1	77.6	97.2	97.1
	IV期	96.5	87.4	120.5	99.7	86.2	93.4	92.1
2019年	I期	94.3	94.3	109.9	96.9	81.2	101.5	93.8
	II期	97.6	98.5	112.6	92.7	85.2	113.2	94.3
	III期	94.0	94.1	119.3	89.1	89.1	99.6	92.1
	IV期	93.8	93.6	116.4	83.8	95.3	98.4	86.1
2020年	I期	93.6	92.3	115.8	84.6	101.4	104.6	89.9
	II期	84.9	78.4	108.1	78.5	80.3	102.3	86.1
	III期	88.6	89.0	116.4	80.3	98.2	96.1	88.8
	IV期	90.3	88.0	117.1	83.2	95.0	96.9	85.2
2021年	I期	90.8	90.3	108.8	84.3	94.4	99.4	86.7
	II期	93.7	100.2	101.6	94.4	92.5	102.5	85.1
	III期	90.5	94.4	102.6	90.3	78.9	109.9	79.8
	IV期	89.6	95.9	99.4	88.3	75.4	110.8	86.7
2022年	I期	80.2	88.3	88.8	78.2	74.9	74.6	89.2
	II期	98.2	96.1	126.2	78	86	115.3	94.2
	III期	96.9	83.2	109.9	80.2	103.7	114.7	94.6
	IV期	94.8	93.3	129.3	78.7	96.2	104.7	89.9
2023年	I期	95.0	90.8	125.2	75.2	92.2	111.2	93.8
	II期	93.4	96.0	116.9	71.5	89.2	100.5	88.1
	III期	94.7	90.9	106.8	75.0	99.4	108.7	86.6
	IV期	91.6	89.5	102.3	75.5	96.3	100.7	86.0

主要業種 生産原指数(四半期別) ※Wは生産(付加価値額)ウェイト

		鋳工業(V)鉄鋼(W7)非鉄金属(汎用・生産輸送機械)化学・石油食料品(W1020.8)						
2017年	I期	95.5	73.9	113.8	102.1	94.4	88.4	92.4
	II期	95.8	69.4	113.5	93.9	85.3	102.4	100.5
	III期	93.8	86.0	100.8	95.3	87.0	92.9	98.0
	IV期	98.9	85.0	104.7	102.6	82.2	98.3	114.2
2018年	I期	92.2	89.5	106.6	102.2	81.2	84.0	86.7
	II期	93.4	96.6	111.0	105.6	73.9	78.2	92.3
	III期	95.0	87.9	104.5	100.8	76.1	99.5	94.7
	IV期	100.9	91.1	117.1	102.3	89.2	101.2	104.1
2019年	I期	92.1	91.5	112.2	96.6	83.5	95.1	84.3
	II期	96.3	100.1	116.5	90.0	79.9	113.6	93.4
	III期	92.8	92.6	116.8	88.3	86.9	99.0	90.6
	IV期	97.9	95.8	112.6	85.4	99.5	102.8	97.4
2020年	I期	92.7	89.8	121.7	87.3	104.6	97.3	82.2
	II期	82.8	78.3	109.3	77.4	74.1	105.7	84.8
	III期	86.6	88.2	113.9	76.6	96.1	93.3	88.3
	IV期	95.8	91.1	115.0	86.5	102.0	101.1	95.5
2021年	I期	89.7	87.5	110.8	85.2	99.3	93.2	79.4
	II期	91.7	102.0	101.2	94.8	85.6	106.4	83.6
	III期	88.7	92.6	101.3	86.9	77.3	107.3	78.3
	IV期	94.3	99.1	98.5	89.5	78.5	115.5	97.5
2022年	I期	79.1	84.3	91.0	79.0	78.5	71.2	81.3
	II期	96.1	97.9	125.5	78.7	80.4	121.0	92.0
	III期	95.2	81.8	109.3	77.3	102.3	113.2	92.7
	IV期	99.1	96.3	126.9	79.0	98.7	107.9	100.7
2023年	I期	94.0	88.1	127.0	76.3	98.0	104.6	84.7
	II期	91.7	98.1	117.2	71.8	83.1	104.9	86.1
	III期	93.1	89.9	106.8	72.1	97.8	108.0	84.4
	IV期	95.7	92.3	100.1	75.9	98.9	103.8	96.1